

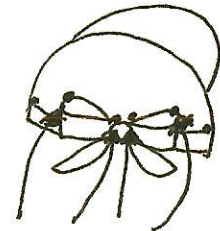
だいすき

運動会に向けて、お願いがあります。

①はちまきを帽子に縫い付けてください。

1年生は自分ではちまきを結べません。

「リボン結びをした状態」で縫い付けてください。



このあたりも
ぬいつけて
ください。

②ゼッケンを縫い付けてください。

1年生は意外と体操服が大きいものを着ています。

普通におなかのところに縫い付けると、体操ズボンのなかに隠れてしまいます。

実際に着せて、ズボンの上に出るところに縫い付けてください。

名前はひらがなで記名してください。



かなり上にくると思います。

安全ピン等は危険です。

必ず糸でぬってください。

①家庭学習カードは学校で預かっています。8日(月)に配ります。

②算数プリント宿題はありません。連休中の宿題は平仮名の練習のみです。

③健康観察カードは提出不要になりましたので学校で預かっています。

元気で楽しい連休をお過ごしください。

月曜日に元気な姿で会えることを楽しみにしています。