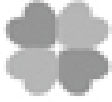




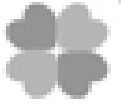
げんき ぽけんだより No2



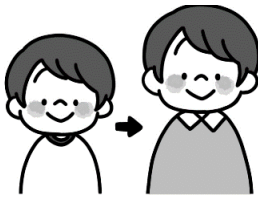
令和5年4月7日
外海黒崎小学校
養護教諭



がつ ぽけんもくひょう
4月の保健目標 健康診断を正しく受けて、自分の体を知ろう。



定期健康診断が始まります！ 大切な理由は…？



じぶん せいちょう し
自分の成長を知ること
ができる。



びょうき いじょう み
病気や異常を見つける
ことができる。



きょうみ
からだに興味をもつきっかけ
になる。

健康は、私たちが生きていく上で欠かせないもののひとつです。学校での健康診断は、子どもたちの今の健康をチェックするとともに、将来にわたって健康に過ごせるように、その方法やポイントを学ぶ場でもあるのです。年に1度の大切な健康診断です。欠席がないように、体調を整えましょう。



- 内科 先生（日浦病院）
- 歯科 先生（カリタス診療所）
- 耳鼻科 先生（なかお耳鼻咽喉科）
- 眼科 先生（サトウ眼科）
- 薬剤師 先生（日浦病院）

健康診断はもちろん、学校でけがをしたり病気をしたときや、学校保健委員会など、子どもたちの健康的な学校生活を、サポートしてくださる先生方です。

健康診断の日程は裏面へ ご確認をお願いします。

～ 令和5年度 定期健康診断の日程 ～

検査項目	対象学年	期 日	担当者	注意事項・その他
保健調査票	全学年	4月17日(月) までに担任へご提出ください。 <u>(1年生は、保健調査票と心臓病調査票、運動器調査票は、入学式の日に回収します)</u>	保護者	調査票をもとに、校医が診察を行います。 内容をよく読み、保護者が正確に記入をしてください。
心臓病調査票	1年			
運動器検診 保健調査票	全学年			
結核健診問診票	全学年			
体位測定	5・6年 3・4年 2年 1年	4月10日(月) 4月12日(水) 4月13日(木) 4月17日(月)	養護教諭 担任	体操服着用です。忘れずに持ってきてください。 頭の上で髪を結ばないようにしましょう。
視力測定 聴力測定 (聴力は、4年 と6年は除く)	5・6年 3・4年 2年 1年	4月19日(水) 4月19日(水) 4月21日(金) 4月21日(金)	養護教諭	めがねをかけている人は、忘れずに持ってきてください。(視力測定) 髪を耳にかけてください。(聴力測定)
心電図検査	1年	5月17日(水) 11:30～11:50	健康 事業団	体操服着用です。忘れずに持ってきてください。
内科検診	全学年	5月10日(水) 13:30～	学校医	体操服着用です。忘れずに持ってきてください。
尿検査	全学年	(一次検尿) 4月26日(水) (一次検尿もれ者) 5月16日(火) (二次検尿) 6月2日(金)	健康 事業団	起床後、自宅で採尿し忘れずに持ってきてください。 前日に容器を配布します。
眼科検診	1・4・6 年	5月15日(月) 14:00～	眼科医	
歯科検診	全学年	5月16日(火) 13:30～	歯科校医	検査前は、ていねいに歯をみがきましょう。
耳鼻科検診	1・3・5 年	5月25日(木) 13:30～	耳鼻科医	耳の掃除をしておいてください。検診前は、鼻をかんで、髪の毛は耳にかけましょう。