

にじ おかしやがっこう せいかつ
虹が丘小学校 生活のきまり

とうこう げこう
1. 登校・下校

(1) 午前8時までに登校しよう。(7時30分前には登校しない)

※8時15分には学習や活動ができるように準備をしよう。

(2) できるだけ、友だちと一緒に登校・下校しよう。

(3) 登校・下校中は、交通ルールを守って歩こう。

(4) 登校・下校中は、地域の方にも元気よくあいさつしよう。

(5) 防犯ブザーを携帯しよう。



こうない せいかつ
2. 校内の生活

(1) 自分から気持ちのいいあいさつをしよう。

(2) 人と話をするときには、しっかり返事をしよう。

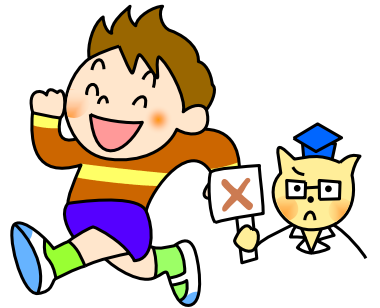
(3) 忘れ物をしてもし取りに帰ったり、届けてもらったりしない。

(4) 自分の持ち物には、名前を書こう。

(5) 勉強に使わない物は、学校に持ってこない。

(6) 廊下や階段は、右側を静かに歩こう。

(7) 学校の中では、名札をつけよう。



こうがい せいかつ
3. 校外での生活

(1) 家に帰る時刻を守ろう

※夏時間・・・6時までに家に帰る(春休み～9/30)

※冬時間・・・5時までに家に帰る(10/1～修了式の日)

(2) 「どこに」「だれと」「何をしに」を家の人に言ってから外で遊ぼう。

(3) 次のような場所には、家の人と一緒にいこう。

①虹が丘小学校区外

②ショッピングセンター、デパートなど

③ゲームセンター、映画館、カラオケ店、ボウリング場、飲食店など

(4) 人や車を見て、「危ない」と思ったら、「子どもを見守る家」や「こ

ども 110 番の家」, 近くの家や店にかけ込もう。

※家に帰ったら, すぐに家族に人に話をして, 警察と学校に連絡してもらおう。

(5) 不審な電話がかかってくるたら, すぐに家族・学校に知らせよう。

※絶対に電話番号などを教えない。

(6) エアガンを買ったり, 使ったりしない。

(7) 子どもたちだけで火を使う遊びはしない。

(8) 子ども同士でお金の貸し借りや物(カードやゲーム)の売り買いや貸し借りをしない。

(9) 危険な場所やその近くで遊ばない。

・道路・駐車場・川・溝・がけ等



4. その他

(1) 早寝・早起きをして, 朝ご飯は, 必ず食べよう。

(2) テレビやゲームは, 時間を決めてから見たりしたりしよう。

(3) 自転車は, 家の方の許可をもらって, 交通ルールを守って乗ろう。

1年生から3年生は, 必ずおうちの人といっしょに安全な場所で乗ろう。

4年生から6年生は公園など安全な場所で乗ろう。

※ヘルメットを必ずかぶろう。

※自転車の定期点検も必ず行おう。



(4) ブレイブボード(リップスティック)などは, 道路では乗らない。

※お家の人と相談して, 安全な場所で乗りましょう。

太字は, 長崎市内共通のきまりです。

きまりを守って, 安全に楽しく過ごしましょう。

☆経年使用。来年度も使用します。