

# 生徒会入会式





# 三川中学校学校紹介

～三川中学校ってどんなところ？～

- 1, 生徒会役員を紹介
- 2, 生徒会の仕組み
- 3, 生徒会の活動について
- 4, 今年度の生徒会スローガン

# 生徒会とは

全校生徒で構成される大きな集団で  
三川中学校の生徒一人ひとりが生徒会員です。  
三川中学校の一員として今から話す内容を  
しっかりと聞き、充実した学校生活を  
一緒に作っていきましょう！



## ～生徒会役員の紹介～

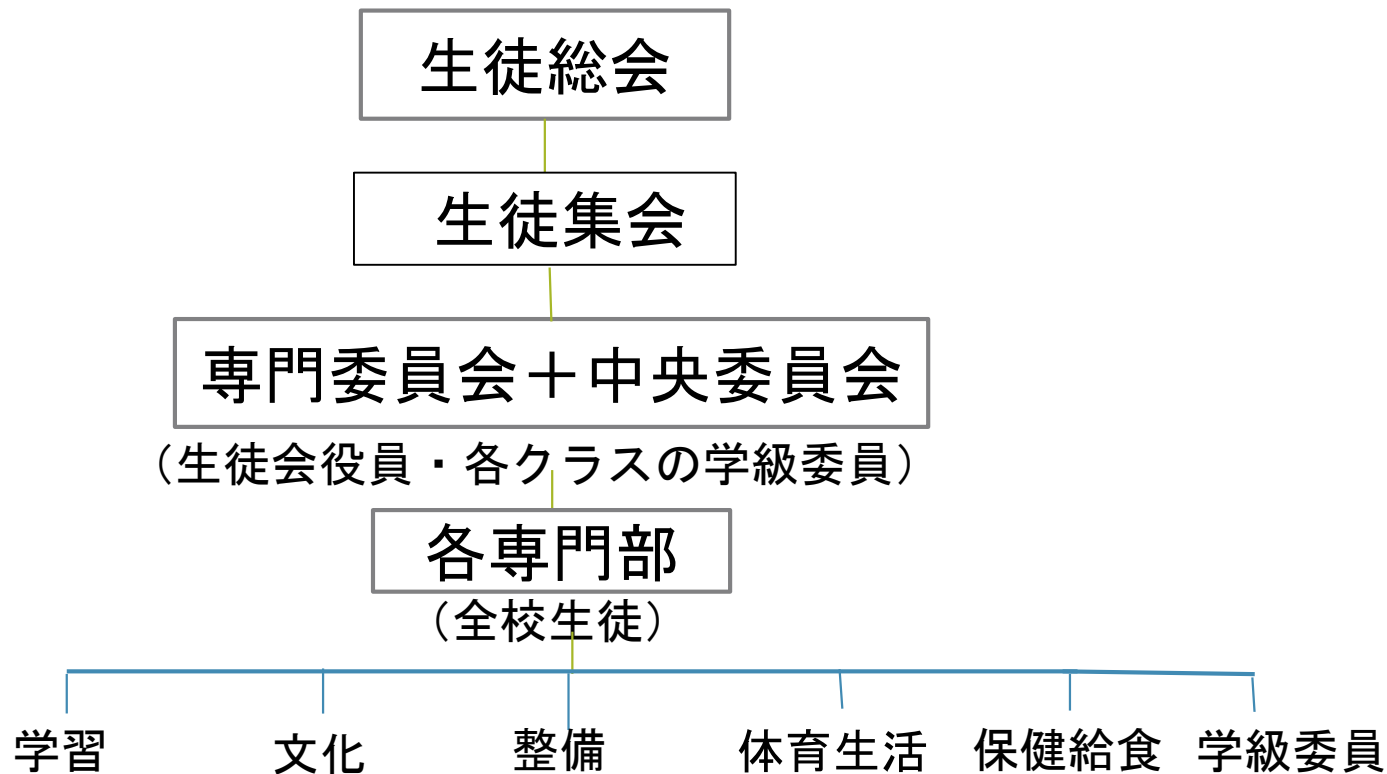
執行部	
会長	田中 愛莉
副会長	内田 正太郎
	廣田 実莉
庶務	川原 真夢
	大原 哲生
執行委員（2年）	井上 珠良 ・ 渡部 沙永

今年度の生徒会執行部はこの7名です。  
約1年間よろしくお願いします！

# 生徒会の仕組みについて



# 三川中学校 生徒会の仕組み



# 三川中学校 専門委員会

学習部

体育生活部

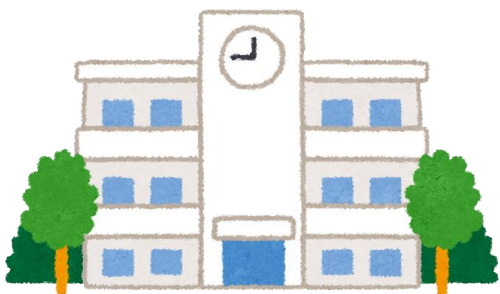
保健給食部

整備部

文化部

学級委員会





# 〈専門委員会〉

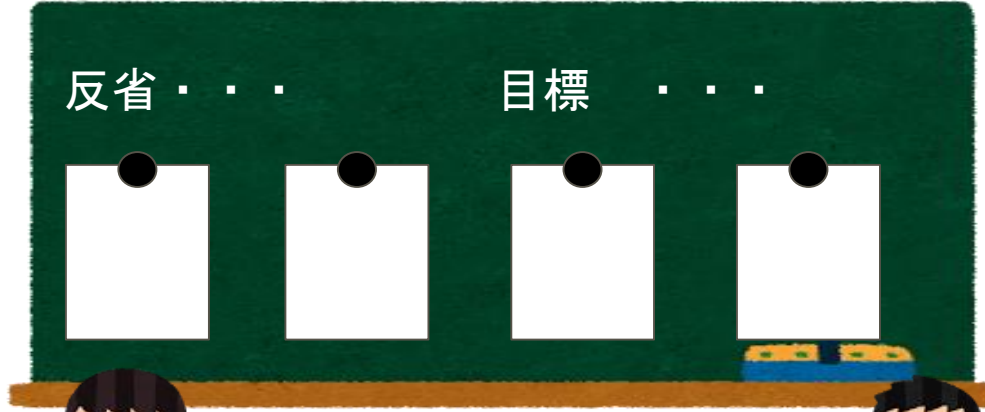
専門委員長



副専門委員長



反省 . . . 目標 . . .



# 〈中央委員会〉

生徒会執行部

副  
専  
門  
委  
員  
長

専  
門  
委  
員  
長

専  
門  
委  
員  
長

副  
専  
門  
委  
員  
長

学級委員

# 〈生徒集会〉

笑顔の輪を広げよう  
アンケート

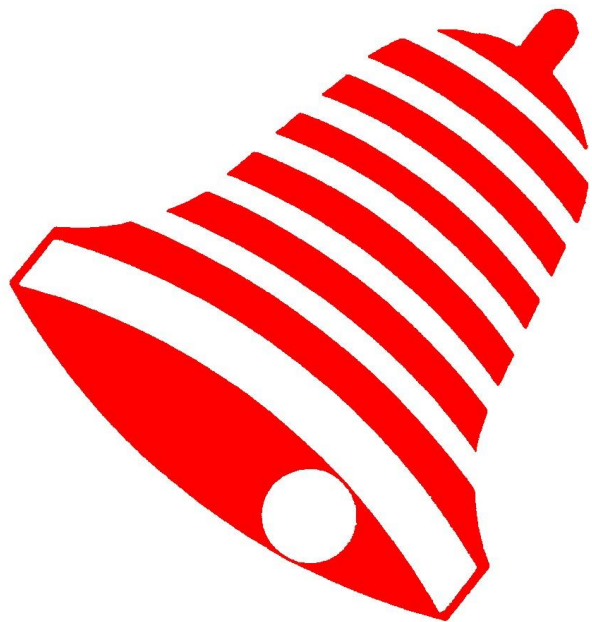
専門委員会  
中央委員会の報告



校内コンクール  
表彰

～生徒会が特に力を入れている  
3つの取り組みについて～

# 1, ボランティア活動



ベルマーク



エコキャップ



## 2, 笑顔の輪を広げようアンケート





# 3, レベル5の挨拶



# レベル1 されたら挨拶

..おはよう..  
ございます..

おはよう！



先生

## レベル2 自分から挨拶

おはよう  
ございます！



# レベル3 自分から、目を見て挨拶

おはよう  
ございます！



先生

# レベル4 自分から、目を見て、笑顔で挨拶

おはよう  
ございます！



先生

# レベル5 自分から、立ち止まり、 目を見て、笑顔で挨拶

おはよう  
ございます！



先生

# 生徒会役員の活動内容

1, 生徒会レクリエーション

2, 生徒総会

# 1、生徒会レクリエーション





## 2、生徒総会



# ～生徒会スローガンについて～

自律

共生

創造

今年度の学校教育目標

「 新たな一面の己を磨く 」

～今年度の生徒会スローガン～

# 百花繚乱

百花繚乱・・・いろいろな花が美しく咲くという意味

## スローガンに選んだ理由

一人ひとりの個性を発揮し、  
過去の先輩たちの伝統を受け継ぎつつ新しい未来を切り開く、  
新しい花を三川中学校全体で咲かせるということができると、  
学校全体がさらにより良くなると思ったから

～今年度のサブスローガン～

十人十色で花を咲かせる三川中学校へ

「十人十色」は人が10人いれば10通りの好みや個性があるという意味



百花繚乱の色々な花を意味

「それぞれの個性を活かして花を咲かせる」

生徒会スローガンは様々な行事の  
目標としてこれから一年間使用します。  
全校生徒で協力して、  
この目標を達成できるようにしましょう。



# 小学校と中学校の違いpart1

～授業について～

☆追加される科目

算数→数学

図工→技術・美術

社会＝歴史＋地理＋公民（3年生）

☆授業時間

たった5分の差

小学校・・・45分

中学校・・・50分



しかし...

## 小学校と中学校の違いpart2

三川中ではチャイムが鳴らない！！



チャイムがなくても生活できるように  
時計を見て行動しよう！！



## 小学校と中学校の違いpart3

☆定期テストについて☆

長期休暇後の実力テスト

1 学期末テスト

2 学期末テスト

学年末テスト



## 生徒会について～part 1～

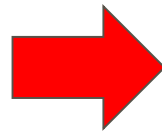
専門委員会	委員長名	実施教室
学習部	清水優介	図書室
文化部	志良堂知	2年1組
整備部	村山楽々	1年1組
体育生活部	井田ひまわり	3年1組
保健給食部	上村和奏	音楽室

# 学習部の仕事内容

# 主な仕事

- ① 教科連絡
- ② 課題提出の呼びかけ
- ③ 図書室の当番

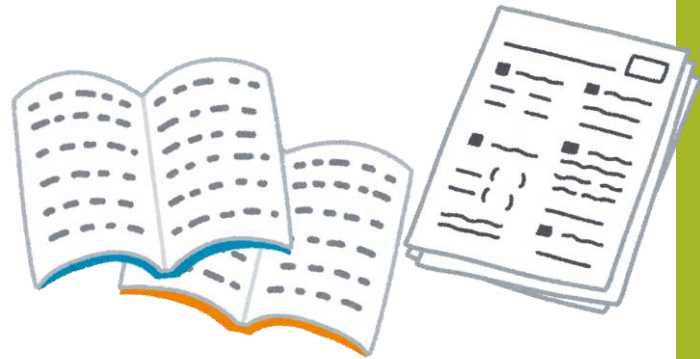
## 教科連絡



背面黒板に記入

昼休みまでに自分の担当教科の先生に準備するものを聞いて背面黒板に記入します。

# 課題提出の呼びかけ



各学級ごとに課題は違いますが、  
学習部が中心となって呼びかけ、  
課題を提出させます。

# 図書<sup>の</sup>当番



図書当番になったひとは、図書室の鍵を職員室に取りに行き、13時20分に図書室を開け、本の貸出・返却を行います。13時45分に図書室を閉め鍵を返却します。

☆仕事は、学習部全員で取り組みましょう☆

# 生徒会について Part 2

## 3、全校専門委員会配当表

専門委員会	委員長名	実施教室
学習部	清水優介	図書室
文化部	志良堂知	2年1組
整備部	村山楽々	1年1組
体育生活部	井田ひまわり	3年1組
保健給食部	上村和奏	音楽室



# 文化部の仕事内容

責任をもって最後まで取り組みましょう！！

# 文化部の仕事

- 放送
- 配布物の点検
- 掲示物の管理
- 背面黒板の管理

# 放送の仕事

- 朝と昼と掃除の時間に放送
- 主に時間を知らせる仕事

生徒がよりよい生活を過ごすためには欠かせない仕事です！！

# 配布物の点検



職員室前に  
あります。

# 掲示物の管理



# 背面黑板の管理



## 最後に . . .

- ・ 専門委員会で決まった具体策は、  
協力して取り組みましょう！
- ・ 自分の仕事には、  
責任をもって取り組みましょう！！

# 生徒会について Part 3

## 3、全校専門委員会配当表

専門委員会	委員長名	実施教室
学習部	清水優介	図書室
文化部	志良堂知	2年1組
整備部	村山楽々	1年1組
体育生活部	井田ひまわり	3年1組
保健給食部	上村和奏	音楽室



# 整備部の仕事

協力して具体策を実行しましょう！

# 整備部の仕事

☆名札の管理

☆清掃がない日の清掃

☆美化コンクール

☆ゴミ出し

☆ロッカー点検

☆教室のワックスがけ

☆掃除反省カードの管理

☆牛乳パックの処理

# 教室のワックスがけ

学期末に整備部  
全員で行います。



## 放課後に行う掃除

掃除がない日だけ整備部が簡単清掃を行う。  
床の掃き掃除や黒板の掃除などを行う。

## ロッカー点検

毎日私物がロッカーからはみ出していないか教科書などがきれいに入れられているかなどを見る。

一学期に一回誰が一番掃除を頑張っていたかを投票します。

## 掃除の反省カード管理

- ・ 毎週金曜日に生徒玄関まで  
持ってくるようにしてください

掃除の後は反省を行うようにしてください

# ～牛乳パックリサイクルの処理～

- 牛乳を洗うバケツを出す。
- リサイクルが終わった牛乳パックを産業廃棄物保管所に持っていき、青いバケツに入れる。

※青い大きなバケツの中がいっぱいになったら、袋ごと取出して袋の上の部分をしっかり結んでください。



## ～お願い～

- 毎月、決まった具体策は整備部員全員で行いましょう。
- 大変な仕事もあると思いますが、全員で頑張りましょう！

# 生徒会について Part 3

## 3、全校専門委員会配当表

専門委員会	委員長名	実施教室
学習部	清水優介	図書室
文化部	志良堂知	2年1組
整備部	村山楽々	1年1組
体育生活部	井田ひまわり	3年1組
保健給食部	上村和奏	音楽室

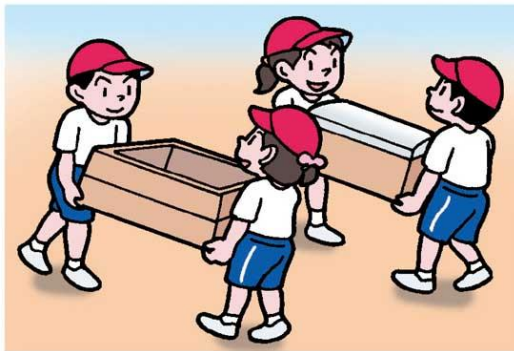


# 体育生活部の仕事内容

みんなで力を合わせて取り組みましょう！

# 体育生活部員の仕事

- 身なりチェック
- 教室の換気
- 授業連絡
- 体育の準備、片付けや号令
- 学級レクの企画運営 など



# 身なりチェック

## 点検内容について

- ・ スカートの膝より上ではないか
- ・ ベルトを着用しているか
- ・ リボン [ネクタイ] を着用しているか
- ・ シャツを出していないか
- ・ 第一ボタンをはめているか
- ・ セーターが袖から出ていないか
- ・ 名札が所定の位置についているか
- ・ 靴下がくるぶしより上か



- ・ 規定の色の服装か
- ・ 髪が肩についていないか
- ・ 前髪が目にかかっていないか
- ・ 眉を剃っていないか

# 体育の準備、片付けや号令

体育でボールや得点版を使う場合、体育生活部が準備や片付けをおこないます。



# 学級レクの企画運営

みんながしたい学級レクをクラスで募集する。



企画の運営をする。  
体育生活部が

# 生徒会について Part 3

## 3、全校専門委員会配当表

専門委員会	委員長名	実施教室
学習部	清水優介	図書室
文化部	志良堂知	2年1組
整備部	村山楽々	1年1組
体育生活部	井田ひまわり	3年1組
保健給食部	上村和奏	音楽室

# 保健給食部の仕事内容

---



# 保健給食部の仕事

☆号令

☆台の準備・片付け

☆机拭き

☆配膳室当番

☆健康観察・換気

☆加湿器準備・片付け



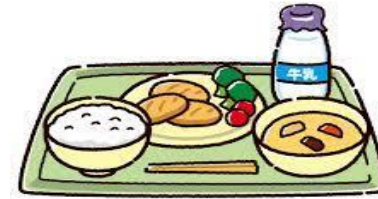


## ～号令～

- 「いただきます」、「ごちそうさま」の号令をする。



## ～台の準備・片付け～



- ・ 給食当番が来るまでに、給食台を出す。



- ・ 給食が終わったら給食台を片付ける。

## ～机拭き～



- 当番が給食を運んで来るまでに生徒の机、先生の机、給食台を拭く。



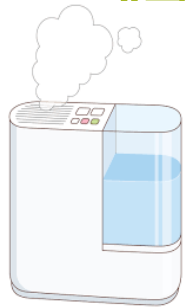
## ～配膳室当番～

- 各クラスの保健給食部員が男女に分かれて1週間交代で配膳室当番を行う。
- はしやスプーンの向き、おぼんの中にストローやごみなどが入っていないかをチェックする。

## ～加湿器の準備～



乾燥している日に加湿器に水を入れ、稼働させる



稼働する前に洗って乾かす

保健室で行って  
いただきます！！

毎週金曜日に  
フィルターの交換



# 注意事項



- ・マスクを忘れないようにしてください。
- ・ジャージで配膳室に入ることはできません。
- ・保健給食エプロン，帽子の着方はきちんと守りましょう
- ・帽子の間から前髪や横の髪の毛を出さないように。
- ・遅くても、給食終了後は13時15分までには必ず配膳室に食缶などを返却するようにしましょう。
- ・配膳室内に牛乳パックは持って入れません。
- ・配膳室に来る時は、教室前で整列して静かに移動しましょう。



# 教室の換気



定期的に行いましょう。



## 執行部

会長

田中 愛莉

副会長

内田 正太郎

廣田 実莉

庶務

川原 真夢

大原 哲生

執行委員（2年）

井上 珠良 ・ 渡部 沙永

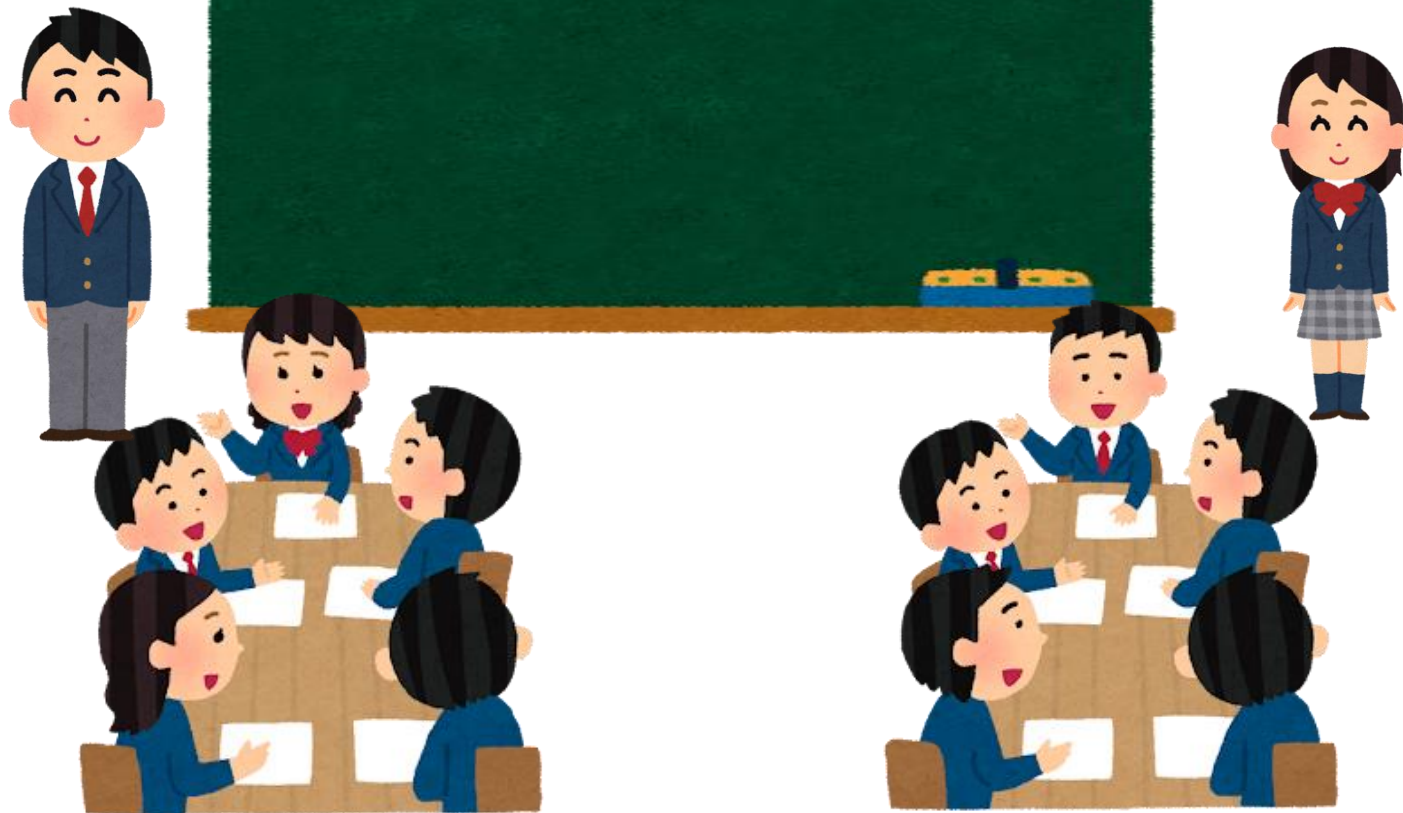
# 学級委員の仕事内容

学級のリーダーとして頑張りましょう！

## 学級委員の仕事

- ① 学級会の司会
- ② 集会時の点呼・整列・号令
- ③ 3・2・1運動の呼びかけ
- ④ 全体的なクラスの運営

# 学級会の司会



整列・点呼

時間までに整列させる

3・2・1運動

座ってー

黙想



## クラスの運営

学習部

体育生活部

保健給食部

整備部

文化部

# 部活動紹介時の隊形

