

学習に適した季節になりました・・・

「暑さ寒さも彼岸まで」

国道206号線沿いの青果市場前の丘の「彼岸花」が、今年は特にきれいでした。観光客も多く、戸根川の桜見以来の混みようでした。

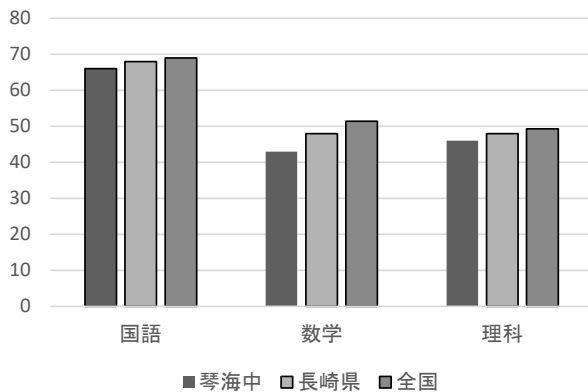
さて、ここにきてすっかり秋らしくなり、過ごしやすい季節となりました。昔の人はよく言ったものです。「暑さ寒さも彼岸まで」勉強に運動に充実した毎日を過ごし、健やかに成長してくれるよう願っています。

学力調査の結果について

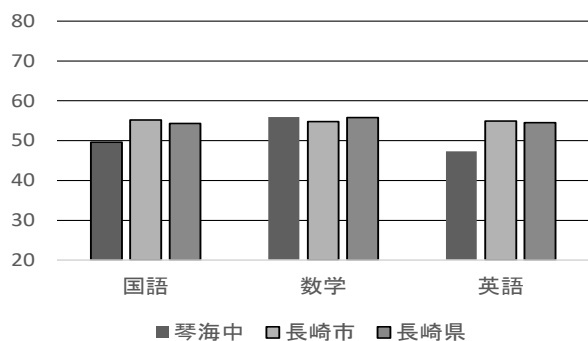
1学期に全国学力学習状況調査(3年生)、県学力調査(2年生、3年生)、市学力調査(1年生)をそれぞれ実施しましたが、その結果が送られてきています。

平均を出すことに意味があるのかは分かりませんが、琴海中学校の実態としてどうだったのか、平均点でお知らせします。

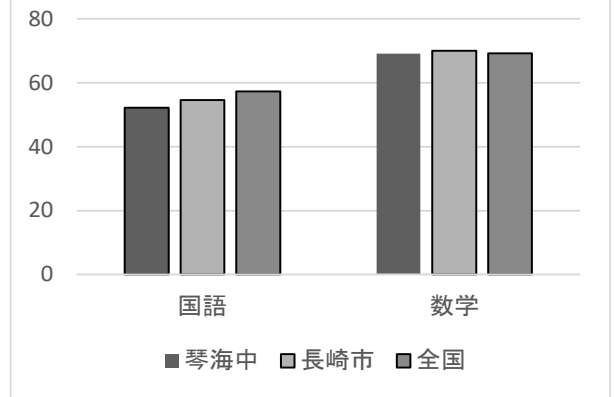
全国学力学習状況調査(3年生)



県学力調査(国数2年生)(英3年生)



市学力調査(1年生)



グラフから分かるように、2年生の数学を除いて他はすべて市・県・全国の平均点よりも下回っている状況です。

特に、調査結果から言えることは、問題文を読んで何をどう答えればよいのか、いわゆる、「読解力」が不足していることが明らかになりました。

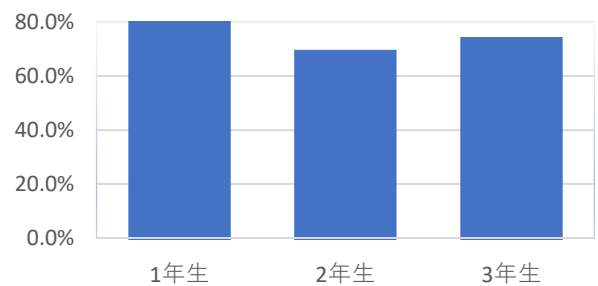
また、同時に「聞く力」「話す力」も付ける必要があります。

そこで、昨年度から取り組んでいる「PREP法」これまで続けてきている「しっかり学ぶ8か条」を引き続き授業できちんと取り入れていきます。

琴中タイムについて

また、今年度学力の定着を図るために、琴中タイムを設定し取り組んでおります。1学期に生徒へ行った満足度のアンケートの結果、満足していない生徒が多くいました。

琴中タイムの満足度



主体的に学ぶ生徒の育成を目的にしたこの琴中タイムが、生徒の学力向上につながっていくように改善してまいります。

明日開催！市中総体駅伝大会

市中総体駅伝競走大会がいよいよ明日 10 月 5 日、かきどまり陸上競技場で行われます。現在、競技場が工事中でトラックを走ることができないため、全区間とも周りのジョギングコースを利用することになっています。

先日、選手激励会で男子主将の長岡さんが、意気込みを発表しましたので、紹介します。



これまで、僕たち駅伝部を応援、サポートしてくださった先生方や保護者のみなさんありがとうございました。

僕たち駅伝部の練習は夏休みから始まり、主に朝練習や夏休みが明けてからの放課後練習を中心に励んできました。特に自主練で力を付けてきました。その努力の結果一人一人がタイムを縮めて、他の部活動や短距離専門だった仲間も 3000m を 10 分台で走ることができるようになりました。

毎日暑い中での練習で倒れそうになるほどきつい時もありましたが、全員で一丸となりチームを盛り上げていくことで楽しみながらそのきつさを乗り越えることができました。

先日は先生方や保護者の皆さんのお陰で本番のコースの試走へ行くことができ、コースの特徴をつかむと同時に、一人一人が駅伝のメンバーという自覚を持つことができました。

僕たち駅伝部男子は今までチームで盛り上げ合いとても明るくいいチームになることができました。僕たちの目標は県大会出場です。特に三年生のメンバーにとっては駅伝が中学校生活での最後の走りです。

当日は琴海中学校の代表として、これまで応援、サポートしてくださった先生方、保護者の皆さま、そしてきつい練習も共に乗り越えてきたメンバーへの感謝を忘れず、全員が自分の出せる力を出し切り、悔いの残らない最高の思い出になる走りをしてきます。応援よろしくお願ひします。

合唱コンクールに向けて頑張ってます！

10 月 11 日(火)、本校体育館で行われる合唱コンクールに向けての練習に熱が帯びてきました。保護者の皆様のご来場をお待ちしております。



10月行事予定

| 日 | 曜 | 行 事 |
|----|---|-----------------------|
| 1 | 土 | |
| 2 | 日 | |
| 3 | 月 | 生活アンケート、合唱コンリハーサル |
| 4 | 火 | |
| 5 | 水 | 市中総体駅伝競走大会 |
| 6 | 木 | |
| 7 | 金 | 2年育友会(修学旅行説明会) |
| 8 | 土 | |
| 9 | 日 | 市ロボットコンテスト中学生大会 |
| 10 | 月 | スポーツの日 |
| 11 | 火 | 合唱コンクール |
| 12 | 水 | 英語寺小屋 |
| 13 | 木 | 連合音楽祭 |
| 14 | 金 | 連合音楽祭(琴海中出演) |
| 15 | 土 | 新体操新人大会 |
| 16 | 日 | 家庭の日 |
| 17 | 月 | 3年実力テスト |
| 18 | 火 | 3年実力テスト |
| 19 | 水 | 読み語り、英語寺小屋、3年薬物乱用防止教室 |
| 20 | 木 | 3年進路説明会、英語寺小屋 |
| 21 | 金 | 3年マナーアップ講座 |
| 22 | 土 | 男女バドミントン新人大会 |
| 23 | 日 | 男女バドミントン新人大会 |
| 24 | 月 | 後期時間割スタート、教育相談事前アンケート |
| 25 | 火 | 避難訓練(不審者対応) |
| 26 | 水 | 英語寺小屋 |
| 27 | 木 | 1,2年教育相談 |
| 28 | 金 | 1,2年教育相談 |
| 29 | 土 | 剣道新人大会 |
| 30 | 日 | |
| 31 | 月 | 1,2年教育相談 |