

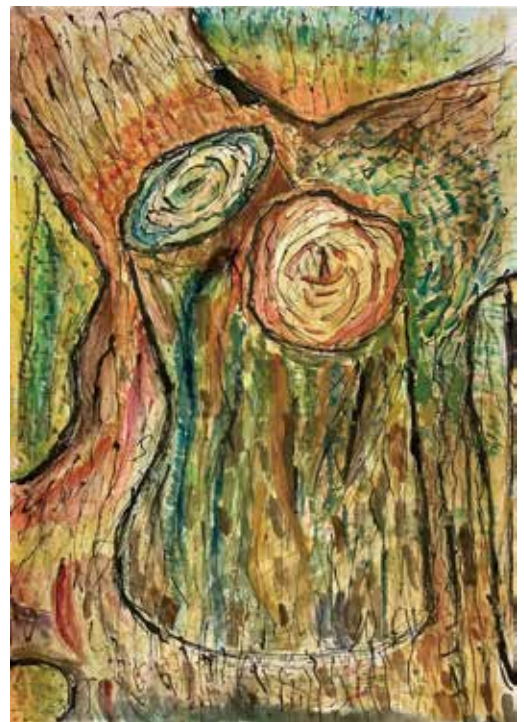
こころ 心のスナップ…

いろ くみ あ みず りょう かげん など くふう
色の組み合わせ，水の量の加減，タッチ等を工夫して
こころ きざ かんどう ひと え ひょうげん
心に刻まれた感動の一コマを絵に表現してみよう。



たてもの えんきんかん ひょうげん
建物の遠近感をリアルに表現
しました。かげをつけること
で，^{りったいてき}立体的に仕上がりました。

かていか がくしゅう
家庭科でミシンの学習をしているところ
を絵に表しました。^{はいけい}背景もていねい
にスケッチし，^{きょうしつ ふんい き}教室の雰囲気がよく表
れるようにしました。



うつく せん き ひょうめん
美しい線で木の表面をえが
きました。^{さまざま}様々な色を組み
合わせることで，自分だけ
の表現^{しぶん}をすることができま
した。

み づ け た ! い い 材 料 !!

つ くり たい も の が 決 ま っ た ら , 材 料 を さ が し て み よ う 。 身 の 回 り は 材 料 の 宝 箱 。

お り 紙 な ど を 使 っ て し ょ う ろ う 船 を つ くり ま し た 。 お ば あ ち ゃ ん の こ と を 思 い 出 し な が ら つ くり ま し た 。



木 を 組 み 合 わ せ て キ ャ ン プ フ ァ イ ヤ ー の や ぐ ら を 表 現 し ま し た 。 ジ ャ ン グ ル の 背 景 を か き , 立 体 的 に 仕 上 げ ま し た 。

紙 ね ん 土 で 剣 道 の 面 を つ くり ま し た 。 上 か ら お 金 を 入 れ る 貯 金 箱 に な っ て い ま す 。 色 を て い ね い に ぬ り ま し た 。



音 も 鳴 る よ う に 工 夫 し ま し た 。 空 き か ん に 切 れ こ み を 入 れ て 風 車 を つ くり ま し た 。 き れ い な



色 を て い ね い に ぬ り , た な を つ くり ま し た 。 く ぎ を 打 つ の が 難 し か っ た で す 。



布 や 紙 を 使 っ て ド ー ル ハ ウ ス を つ くり ま し た 。 階 段 の 形 や , か べ の 色 な ど , 工 夫 し , 楽 し い 作 品 に な り ま し た 。