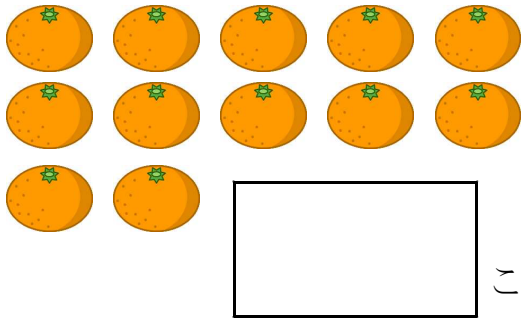


20までの かず

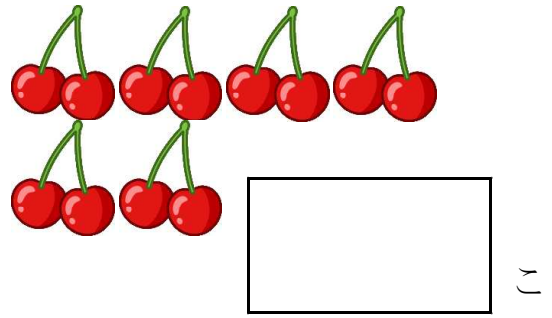
() ねん () くみ なまえ ()

1 なんこ ありますか。

(1)

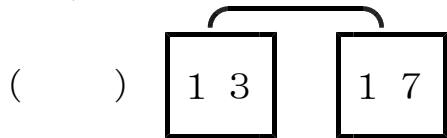


(2)

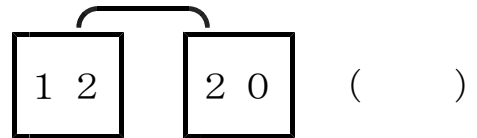


2 かずの おおきい ほうに まるを つけましょう。

(1)

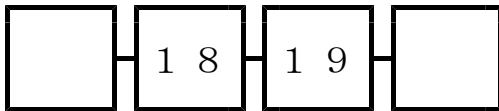


(2)

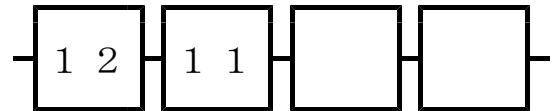


3 □ に かずを かきましょう。

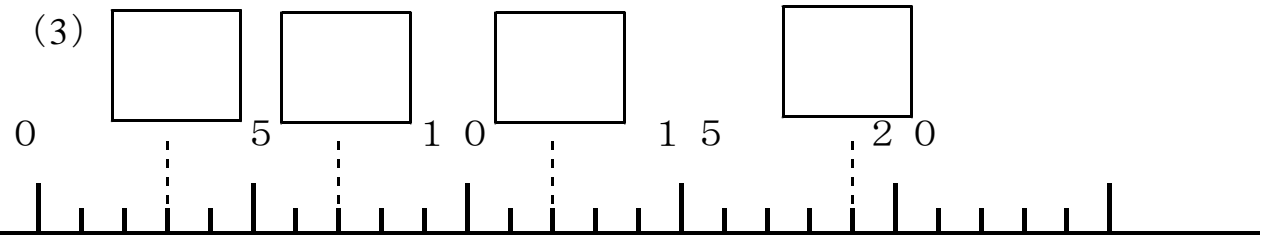
(1)



(2)



(3)



4 けいさんを しましょう。

(1) $10 + 3 = \square$ (2) $12 + 4 = \square$ (3) $11 + 8 = \square$

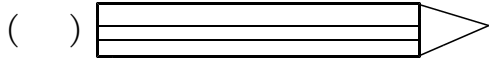
(4) $18 - 3 = \square$ (5) $13 - 10 = \square$ (6) $19 - 9 = \square$

おおきさくらべ(1)

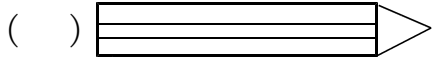
() ねん () くみ なまえ ()

1 ながいほうに ○をつけましょう。

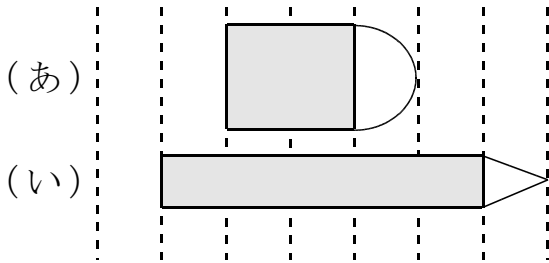
(1)



(2)



2 ながさくらべをしています。□のなかに かずやきごうをかきましよう。



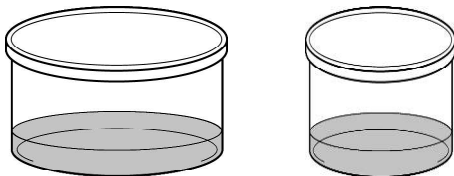
けしごむは、めもり つぶん。

えんぴつは、めもり つぶん。

だから、 が ながい。

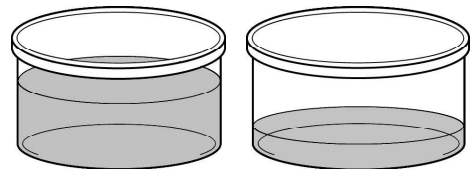
3 みずが おおく はいっているのは どちらでしょう。

(1)



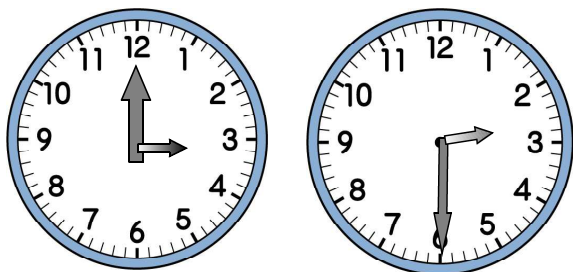
() ()

(2)

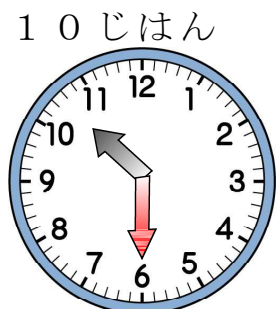
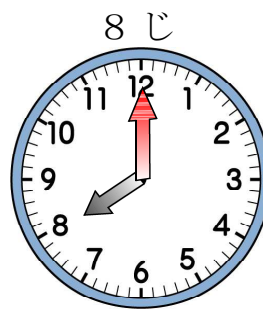


() ()

4 なんじでしょう。



5 ながいはりをかきましよう。



3つの かずの けいさん

() ねん () くみ なまえ ()

1 けいさんを しましょう。

(1) $1 + 2 + 4 =$

(2) $8 + 2 + 4 =$

(3) $8 - 3 - 1 =$


(4) $10 - 5 - 3 =$

(5) $19 - 9 - 2 =$

(6) $7 - 6 + 3 =$

(7) $10 - 6 + 5 =$

(8) $15 + 2 - 4 =$

2 おはじきを はるこさんは 4こ, なつこさんは 3こ,
あきこさんは 8こ もっています。
おはじきは ぜんぶで なんこ ありますか。 

(しき)

(こたえ) こ

3 ちゅうしゃじょうに くるまが 10だい とまっています。
6だい でていきました。
また 1だいでていきました。
いま, ちゅうしゃじょうに とまっている くるまは,
なんだいですか。

(しき)

(こたえ) だい

4 かいがら ひろいを しました。15こ ひろいました。
おともだちから 4こ もらいました。
そのあと, いもうとに 8こ あげました。
いま, なんこ もって いますか。

(しき)

(こたえ) こ



たしざん(2)

() ねん () くみ なまえ ()

1 たしざんを しましょう。

(1) $7 + 5 =$

(2) $8 + 6 =$

(3) $9 + 7 =$

(4) $8 + 8 =$

(5) $2 + 9 =$

(6) $5 + 6 =$

2 に はいる かずを かきましょう。

$8 + 5 \rightarrow$ (1) 5を と 3に わける。

(2) 8に を たして 10。

(3) 10と で 。

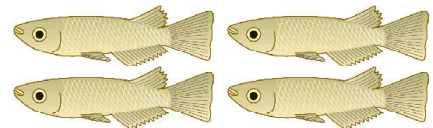
3 ゆうかさんは あめを 7こ, だいきさんは あめを 8こ
もっています。
あわせて なんこに なりますか。



(しき)

(こたえ) こ

4 すいそうに めだかが 4ひき います。
ともだちから めだかを 9ひき もらいました。
ぜんぶで なんひきに なりましたか。



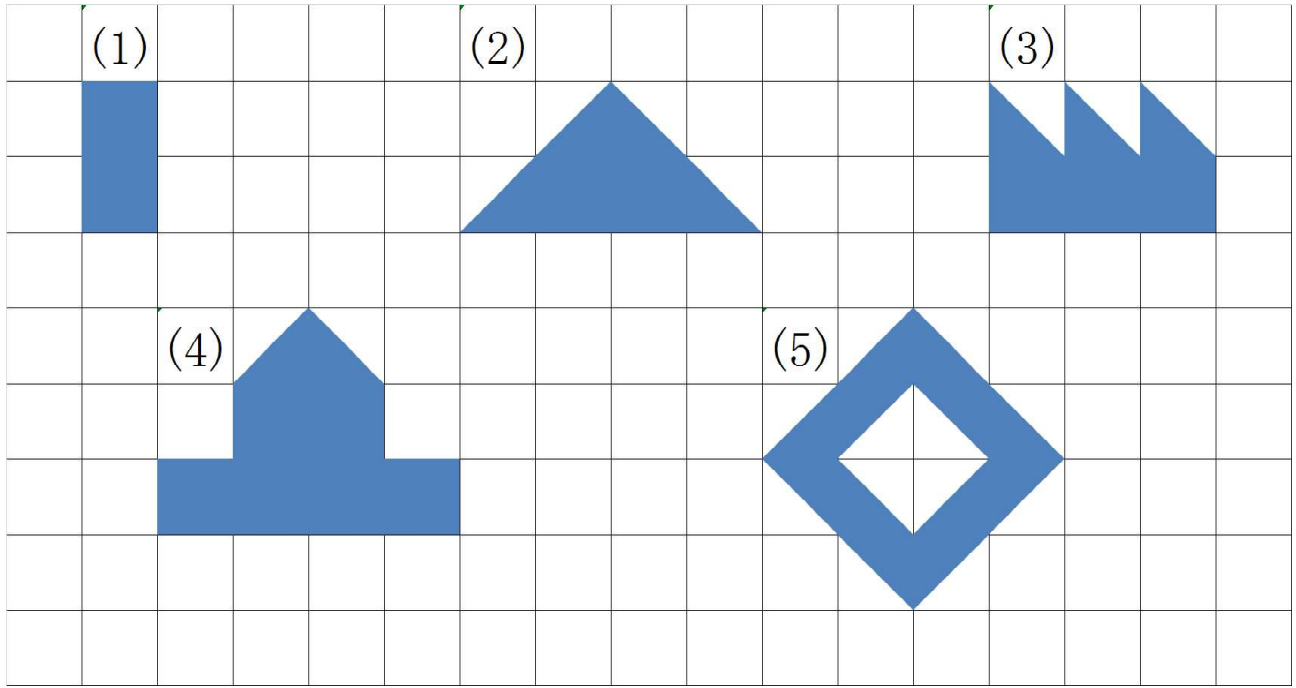
(しき)

(こたえ) ひき

かたちづくり

() ねん () くみ なまえ ()

1 したの ずは  を なんまい つかって できていますか。



(1) まい

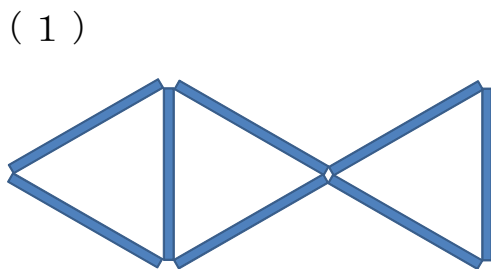
(2) まい

(3) まい

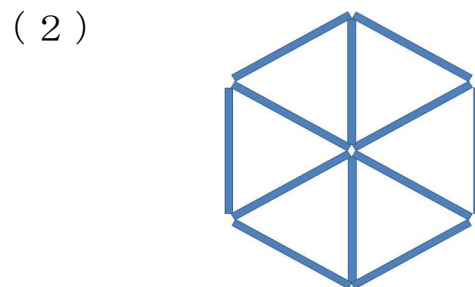
(4) まい

(5) まい

2 ぼうを ならべて したのような かたちを つくります。
ぼうは なんぼん つかいますか。



ほん



ほん

ひきざん(2)

() ねん () くみ なまえ ()

1 ひきざんを しましょう。

(1) $11 - 9 =$

(2) $12 - 5 =$

(3) $13 - 8 =$

(4) $15 - 6 =$

(5) $14 - 7 =$

(6) $11 - 3 =$

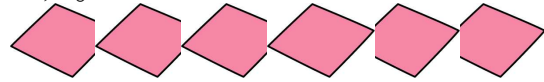
2 に はいる かずを かきましょう。

$15 - 8 \Rightarrow$

(1) 10 から 8 をひいて

(2) と で

3 おりがみが 13まい あります。6まい つかいました。
のこりは なんまいですか。



(しき)

(こたえ) まい

4 こどもが 14にん あそんでいます。
そのうち、おんなのこは 9にんです。
おとこのこは、なんにんですか。



(しき)

(こたえ) にん

5 にいさんは、どんぐりを 15こ とりました。
おとうとは、7こ とりました。
どちらが なんこ おおいですか。



(しき)

が こ おおい

0の たしざんと ひきざん

() ねん () くみ なまえ ()

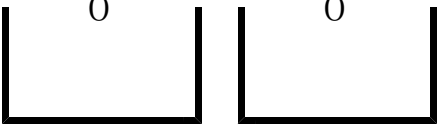
1 ぜんぶで なんこ ありますか。

(1)  (しき)

(こたえ) こ

(2)  (しき)

(こたえ) こ

(3)  (しき)

(こたえ) こ

2 ちがいは なんこ ですか。

(1)  (しき)

(こたえ) こ

(2)  (しき)

(こたえ) こ

(3)  (しき)

(こたえ) こ

3 けいさんを しましょう。

(1) $5 + 0 =$

(2) $0 + 6 =$

(3) $0 + 0 =$

(3) $3 - 3 =$

(5) $7 - 0 =$

(6) $0 - 0 =$

ものと ひとの かず

() ねん () くみ なまえ ()

- 1 とらんぷが 18まい あります。
10にんの こどもに 1まいずつ わたすと、なんまい
のこりますか。



まい

- 2 7にんの こどもたちが ふうせんを 1つずつ もっています。
ふうせんは あと 2つ あります。
ふうせんは ぜんぶで いくつ ありますか。



っ

- 3 クッキーが 15まい あります。
7にんが 1まいずつ たべました。
クッキーは なんまい のこりましたか。



まい

- 4 としょかんで ほんを かりる じゅんばんを まっています。
す。

ゆうたさんの まえには、11にんいます。
ゆうたさんは、まえから なんばんめですか。



ばんめ

- 5 じゃんけんれっしゃを しています。
たかしさんは まえから 8ばんめにいます。
たかしさんの まえには、なんにんいますか。



にん